

Oferta letnich ekspedycji polarnych Krajobrazy Svalbardu 2007

Oferta przygotowana dla klientów Biura Podróży Horyzonty

Współpraca:
Selma Expeditions
Narval - ekspedycje polarne

Szanowni Państwo,

Oddajemy w Państwa ręce wyjątkową na polskim rynku ofertę wypraw polarnych na najdalsze północne rubieże naszego globu. Obszar arktycznego Archipelagu Svalbard od ponad pięćdziesięciu lat jest rejonem działań polskich ekip naukowych. Podczas naszych ekspedycji odwiedzimy szereg polskich stacji polarnych działających na Spitsbergenie, największej z wysp archipelagu. Wyprawy poprowadzą ludzie, którzy na co dzień zajmują się badaniami różnych aspektów polarnego świata.

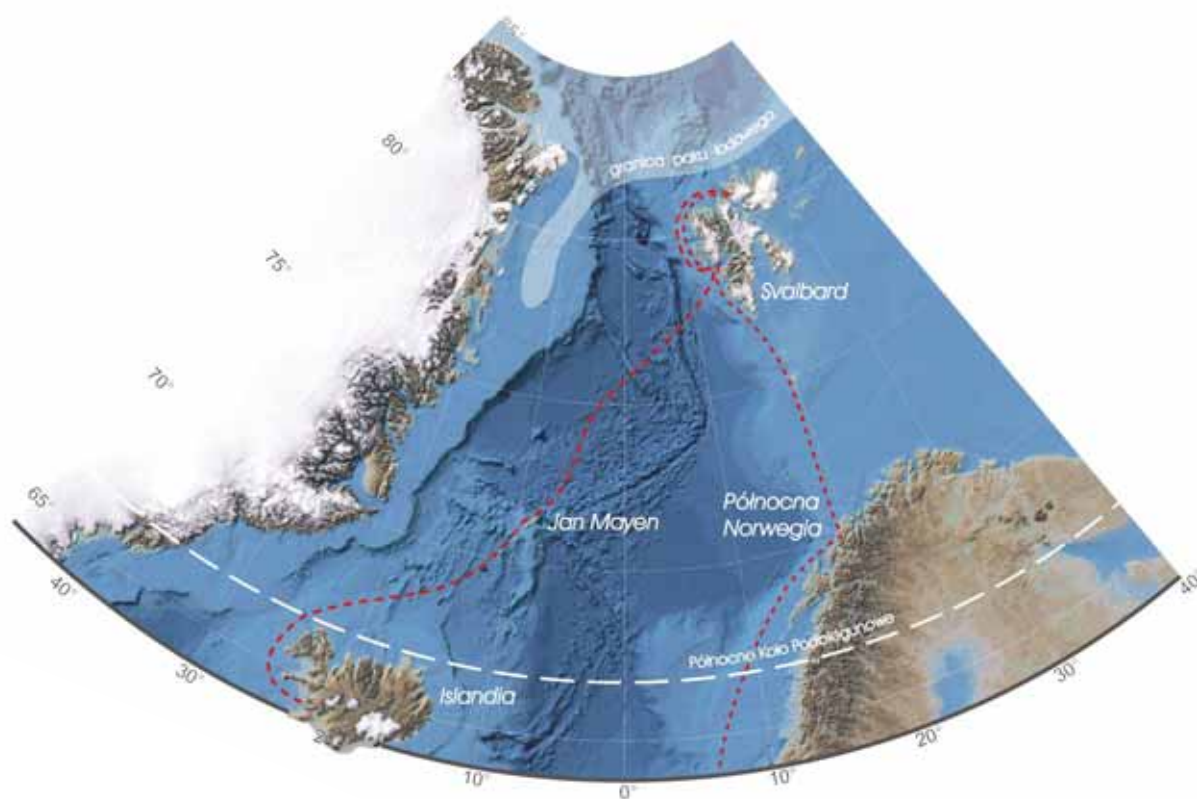
W naszej zróżnicowanej ofercie znajdziecie zarówno długie arktyczne rejsy morskie, jak i polarne wycieczki po niespotykane pięknych spitsbergeńskich fiordach. W małej kameralnej ośmioosobowej grupie będziecie mieli okazję przyrzeć się z bliska przyrodzie Svalbardu. Odwiedzicie również wiele miejsc związanych z historią eksploracji polarnego archipelagu - zwiedzicie urokliwe chaty dawnych łowców niedźwiedzi polarnych, odnajdziecie ślady działalności wielorybników. Nasze wyprawy to nie tylko emocjonujące wyjazdy w jeden z najbardziej tajemniczych i niedostępnych obszarów Ziemi, lecz także piękne lekcje arktycznego świata.

Obierając sobie za pierwszy cel bezpieczeństwo uczestników wypraw prezentowane oferty ekspedycyjne powstały przy współpracy szeregu instytucji zajmujących się różnymi sferami logistyki polarnej. Ekspedycje przygotowali pracownicy firmy Narval ekspedycje polarne, uczestnicy wielu wypraw naukowych i prywatnych na Spitsbergen, doskonale zorientowani w lokalnych warunkach terenowych. Za bezpieczeństwo na morzu odpowiadać będzie doświadczona załoga jachtu ekspedycyjnego „SELMA EXPEDITIONS” przystosowanego do żeglugi w warunkach polarnych. Wyprawy zorganizowano w porozumieniu i za zgodą Gubernatora Archipelagu Svalbard.

Będziemy zaszczytzeni jeśli zdecydujecie się wyruszyć z nami na polarny szlak.
Do zobaczenia na 78 stopni Nord.



- I. Rejs morski „Islandia - Jan Mayen - Svalbard” - 20 dni (17 maja - 5 czerwca)
- II. Wyprawa: „Kongsfiord - Isfiord” - 12 dni (4 czerwca - 15 czerwca)
- III. Wyprawa: „Śladami polskich polarników” - 12 dni (14 - 25 czerwca)
- IV. Wyprawa: "Ziemia Północno-Wschodnia" - 14 dni (8 - 21 lipca)
- V. Rejs morski: "Svalbard - Północne Wybrzeża Norwegii" - 12 dni (11 - 23 sierpnia)





Selma e x p e d i t i o n s



Parametry techniczne jachtu „SELMA EXPEDITIONS”



Długość kadłuba: 20,28 m
 Szerokość: 4,95 m
 Wysokość boczna: 3,96 m.
 Zanurzenie: 2,67 m
 Materiał kadłuba: stal
 Ilość miejsc: 12 w tym 4 dwuosobowe kajuty turystyczne
 Typ ożaglowania: kecz
 Ożaglowanie: genua duża (na rolerze), fok (na małym sztaku), grot, bezan, spinaker, żagle sztormowe
 Silnik: Perkins 6.354M, moc: 122 KM (89,5 kW)



A - kabina załogi stałej
 B - 2-osobowe kabiny gości

C - toalety
 D - kambuz

E - magazyn
 F - silnik



SELMA to solidny jacht, przeznaczony do żeglugi w trudnych warunkach. Mieszczą się na niej cztery dwuosobowe kabiny dla gości, kabina rufowa dla stałej załogi, obszerny kambuz, mesa i dwie toalety. Pomieszczenia mieszkalne są ogrzewane. Niezależna kabina nawigacyjna (sterówka) znajduje się nad komorą silnika. Zapewnia komfort nawigowania i sterowania z osłoniętego przed wiatrem i chłodem miejsca.

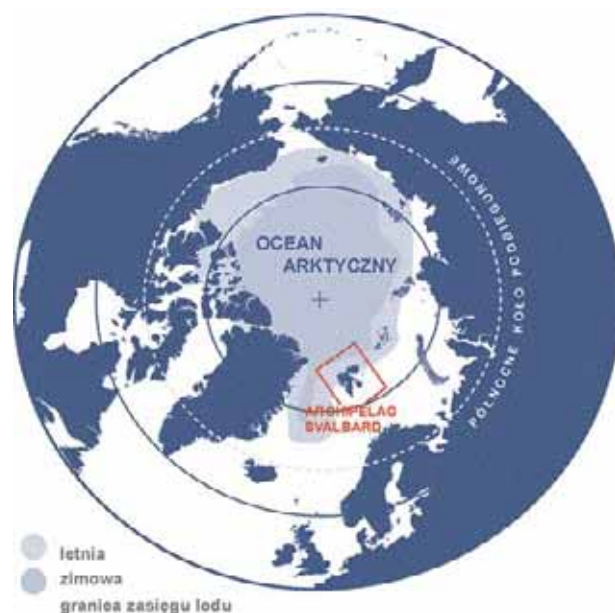


Archipelag Svalbard

Archipelag Svalbard (74° - 81° N i 10° - 35° E) jest oddalony około 1000 km na północ od Półwyspu Skandynawskiego i składa się z szeregu wysp, z których największą jest Spitsbergen. Od zachodu Svalbard opływają wody Morza Grenlandzkiego, od wschodu Morza Barentsa, a od północy Morze Arktyczne.

Rejon ten, należący do najbliższych w Europie, zachwyca surowym pięknem arktycznej przyrody. Powierzchnię Archipelagu Svalbard w około 60 procentach pokrywają lodowce, które przeciskając się między szczytami i łańcuchami gór, czynią tutejszy krajobraz nadzwyczaj malowniczym.

Wybrzeża Svalbardu bywają niedostępne, ponieważ w wielu miejscach pionowe ściany skalne i czoła potężnych lodowców uchodzą wprost do morza. Płaskie skrawki lądu wzdłuż wybrzeży są natomiast pokryte tundrą, która ściele się dywanem mchów i porostów, a latem jest ozdobiona różowymi i żółtymi kwiatami. Barwność tundry o tej porze roku przepięknie kontrastuje z majestatem otaczających ją gór.



Spitsbergen - największa z wysp Archipelagu

Spitsbergen, który zajmuje powierzchnię 39 044 km², ma kształt trójkąta podstawą zwróconego w kierunku północnym. Na zachodzie i północy wcinają się w głąb Spitsbergenu fiordy, a dwa najdłuższe z nich - Isfjorden i Wijdefjorden - niemal przecinają wyspę na dwie części. Najwyższy szczyt Spitsbergenu, Newtontoppen (1713 m n.p.m.), wznosi się na północnym-wschodzie w łańcuchu Chydeniusfjella. Na południu w rejonie fiordu Hornsund znajduje się całoroczna Stacja Polarna Polskiej Akademii Nauk. Na Spitsbergenie istnieją również cztery letnie polskie stacje badawcze Uniwersytetów Toruńskiego, Lubelskiego, Poznańskiego i Wrocławskiego.



Eksplzja życia na 77° Nord



Życie na Spitsbergenie koncentruje się przede wszystkim w wąskim pasie tundry. Pozostałe obszary są niegościnne dla większości roślin i zwierząt. Na wyspie utworzono liczne rezerваты oraz 3 duże parki narodowe, których zadaniem jest ochrona ekosystemu wyspy, wyjątkowo wrażliwego na wszelkie zakłócenia. Najliczniejszymi zwierzętami są ptaki, które na okres arktycznego lata przylatują na Spitsbergen i odbywają tutaj gody. Gigantyczne kolonie składające się niekiedy z setek tysięcy par ptaków zakładają na zboczach górskich alczyki (traczyki lodowe). Na stromych półkach skalnych gniazdują nurzyki, fulmary i mewa trójpalczasta. Z ptaków morskich spotyka się również maskonury, nurniki białoskrzydłe i rybitwę popielatą. Przylatują tu nury rdzawoszyje, gęsi krótkoszyje, bernikle, edredony, turkany, lodówki, biegusy i inne ptaki, a całorocznym mieszkańcem wyspy jest pardwa górską. Wśród ssaków na Spitsbergenie żyją lisy polarne (pieśce) oraz renifery, które wędrują często w dużych stadach. Do spotkań dostarczających szczególnie mocnych wrażeń dochodzi często z niekwestionowanym władcą Arktyki - niedźwiedziem białym (niedźwiedź polarny). Ten wielki drapieżnik poluje na różne gatunki fok zamieszkujące otaczające Spitsbergen wody i lody. Oprócz fok, pływają wokół Spitsbergenu również wieloryby, bieluchy i narwale. W przeszłości licznie występował tutaj mors, którego niemal doszczętnie wybito i obecnie populacja tego zwierzęcia odradza się głównie w północnej części wyspy. Ochronie na Spitsbergenie podlegają również bezcenne pamiątki świadczące o działalności człowieka w tym rejonie w przeszłości. Są tu pozostałości po osadach wielorybniczych, osiedla górnicze i chatki traperów (husy). Jedną z osad - Longyearbyen - jest obecnie stolicą Svalbardu.

Selma expeditions



Etap I Rejs morski: Islandia - Jan Mayen - Svalbard



Trasa rejsu liczy ponad 1200 mil morskiej żeglugi. Zaplanowane miejsca lądowań to perły krajobrazowe Północnego Atlantyku i Oceanu Arktycznego. Naszą podróż rozpoczniemy na wyspie ognia i lodu - Islandii. Następnie wzdłuż grzbietu śródoceanicznego dotrzemy do maleńkiej wulkanicznej wyspy Jan Mayen położonej na środku Oceanu Atlantyckiego. Po dwutygodniowej podróży morskiej dotrzemy do Archipelagu Svalbard położonego powyżej 76 - ego stopnia szerokości geograficznej północnej, znanego z urzekających krajobrazów, będącego królestwem niedźwiedzi polarnych. Trudno wyobrazić sobie piękniejszą trasę polarnego rejsu. Przez pierwszą część wyprawy poruszać będziemy się na granicy zasięgu paku lodowego i icebergów - gór lodowych, które oderwały się od lądolodu Grenlandii. Rejs odbędziemy na pokładzie dwudziestometrowego statku „SELMA EXPEDITIONS” przystosowanego do żeglugi w polarnych wodach. Serdecznie zapraszamy wszystkich żeglarzy i pasjonatów Arktyki.

Okres: 16 maja - 4 czerwca (20 dni razem z przelotem do Reykiawiku i z Longyearbyen)

Maksymalna liczba uczestników: 8 osób + 2 osoby obsługi jachtu

Trasa rejsu: Reykiawik (Islandia) - Jan Mayen - Hornsund - Longyearbyen (Spitsbergen)

Selma e x p e d i t i o n s



Etap II

Wyprawa "Kongsfiord-Isfiord"



Podczas ekspedycji odwiedzimy dwa najpiękniejsze fiordy Północnego i Centralnego Spitsbergenu - Kongsfiord i Isfiord. Każdy z nich stanowi odrębną pod względem rzeźby i zamieszkujących je zwierząt krainę przyrodniczą Svalbardu. Inna jest też historia eksploracji tych obszarów. Na trasie naszej wyprawy spotkamy wiele śladów działalności ludzi w Arktyce, od pierwszych śladów osadnictwa rosyjskich myśliwych, aż po współczesne nowoczesne stacje naukowe Ny Ålesundu. Odwiedzimy również dwie najdalej na północ wysunięte polskie placówki badawcze położone w Cieśninie Forlandsundet i w Billefiordzie. Soczysta zielona tundra i białe wapienne klify Wyspy Blomstrand, turkusowe turnie klifów ogromnego lodowca Kongsbreen, majestatyczne piramidy Trzech Koron, ptasie klify, małe chatki traperskie Isfiordu to tylko niektóre z licznych atrakcji, które na nas czekają. Wyprawa odbędzie się w pierwszej połowie czerwca, w okresie najbujniejszego rozkwitu arktycznej flory. Do Arktyki przylatują wtedy milionowe stada ptaków, a na reliktowych krach morskich wciąż spotkać można fok. Jest to czas dnia polarnego, kiedy słońce świeci przez 24 godziny na dobę. Część z zaplanowanych wycieczek odbędziemy więc w porze nocnej.

W ekspedycji może wziąć udział każdy. Przez cały czas towarzyszyć będzie nam 20 - metrowy jacht ekspedycyjny „SELMA EXPEDITIONS”, doskonale przystosowany do żeglugi w warunkach

polarnych. O przyrodzie i historii Svalbardu opowie prowadzący wyprawę Mateusz Moskalik - uczestnik szeregu wypraw naukowych i prywatnych w rejon Svalbardu, fotografik arktycznej przyrody

Termin: 4 - 15 czerwca - 12 dni wraz z przelotem

Maksymalna liczba osób: 8 + 2 osoby obsługi jachtu + 1 przewodnik

Trasa: Longyearbyen - Kongsfiord - Forlandsundet - Billefiord - Longyearbyen



Od ponad pół wieku polscy naukowcy prowadzą badania przyrody Archipelagu Svalbard. Niewiele jest dziś obszarów na Svalbardzie, w których poznaniu nie mieli by swojego udziału Polacy. Historia polarnictwa to historia rozwoju naukowej myśli polarnej. Przede wszystkim jednak to historia codziennego życia ludzi owładniętych polarną pasją. Spotkamy ich na szlaku naszego rejsu. Podczas dziesięciodniowej wyprawy odwiedzimy pięć polskich stacji polarnych na Spitsbergenie, wśród nich całoroczną Stację Polarną Instytutu Geofizyki Polskiej Akademii Nauk nad Zatoką Białego Niedźwiedzia w Hornsundzie. Trasa ekspedycji została poprowadzona przez najpiękniejsze krajobrazowo miejsca zachodniego Spitsbergenu. Czekają na Państwa urzekające obrazy obłamujących się do morza turkusowych lodowców, wyniosłych szczytów, zapomnianych zasłanych lodem zatok. Ekspedycja odbędzie się w drugiej połowie czerwca, niezwykle kolorowego okresu najintensywniejszego rozkwitu spitsbergeńskiej tundry i migracji arktycznych zwierząt. Jest to czas dnia polarnego - słońce ani przez chwilę nie schowa się za horyzontem. Uczestnicy ekspedycji będą więc mieli mnóstwo czasu na podziwianie polarnych krajobrazów, również w świetle północnego słońca.

Zadbaliśmy o to, aby wyprawa była dostępna dla każdego, niezależnie od jego kondycji fizycznej. Przez cały czas towarzyszyć będzie nam 20 - metrowy jacht ekspedycyjny „SELMA EXPEDITIONS”, doskonale przystosowany do żeglugi w warunkach polarnych. Ekspedycję poprowadzi uczestnik szeregu wypraw naukowych i prywatnych na Svalbard, fotografik arktycznej przyrody - Mateusz Moskalik.

Termin: 14 - 25 czerwca - 12 dni wraz z przelotem

Maksymalna liczba osób: 8 + 2 osoby obsługi jachtu + 1 przewodnik

Trasa: Longyearbyen - Hornsund - Bellsund - Forlandsundet - Billefiord - Longyearbyen

Selma expeditions



Etap IV Ekspedycja na „Ziemie Północno-Wschodnią”



Tym razem wyruszymy do jednego z najbardziej odległych i najmniej poznanych miejsc Svalbardu - Ziemi Północno-Wschodniej. Centralną część tego obszaru zajmuje potężny płaskowyż lodowy, zaś brzegi wyspy tworzą urokliwe fiordy i zatoki, które również w sezonie letnim często zasłane są pakiem lodowym. Na wyspie żyje liczna populacja niedźwiedzi polarnych. Istnieje więc ogromne prawdopodobieństwo, że podczas naszej wyprawy staniemy oko w oko z królem Arktyki. Celem ekspedycji jest Kinvika - mała zatoka w zachodniej części wyspy, położona u ujścia Murchisonfiordu, niemal idealnie na 80 stopniu szerokości geograficznej północnej. W zbliżającym się roku w Kinvice założona zostanie międzynarodowa stacja polarna, punkt zborny ekspedycji naukowych zamierzających badać ten jeden z najmniej poznanych zakątków naszej Planety. Aby tam dotrzeć przemierzmy piękny szlak morski wzdłuż zachodnich i północnych brzegów Spitsbergenu. Poruszać będziemy się wzdłuż granicy paku lodowego Oceanu Arktycznego. Jeśli dopisze nam szczęście spotkamy wylegające się na krach lodowych foki i morsy, a w arktycznych wodach podziwiać będziemy mogli wieloryby. Po drodze odwiedzimy również szereg urokliwych spitsbergeńskich fiordów: Kongsfiord, Raudfiord i Woodfiord. Ostatnie dni ekspedycji spędzimy

w rejonie Isfiordu, gdzie odwiedzimy dwie polskie stacje polarne na Równinie Kawowej i w Zatoce Petuni. Uczestnicy wyprawy podróżować będą 20-metrowym jachtem ekspedycyjnym „SELMA EXPEDITIONS”, doskonale przystosowanym do żeglugi w polarnych wodach. Od uczestników ekspedycji nie wymagane są żadne umiejętności i doświadczenie żeglarskie. Należy podkreślić jednak, że wyprawa przeznaczona jest dla osób, które lubią wyzwania. Trasa wyprawy liczy ponad 300 mil morskich. Ekspedycję poprowadzi podróżnik, polarnik, autor szeregu pięknych filmów o Arktyce - Szymon Kostka.

Termin: 8 - 21 lipca - 14 dni wraz z przelotem

Maksymalna ilość osób: 8 + 2 osoby obsługi jachtu + 1 przewodnik

Selma expeditions



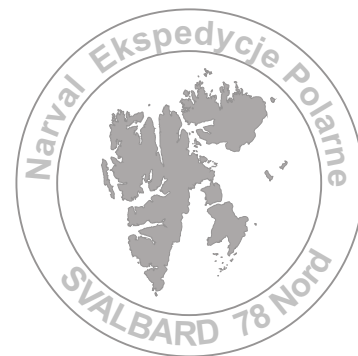
Etap V
Rejs morski:

"Svalbard - północne wybrzeża Norwegii"



W drugiej połowie sierpnia wyspy Svalbardu opuszcza większość gatunków ptaków. Podążymy za nimi na południe ku brzegom Starego Kontynentu. W ciągu pierwszych dwóch dni płynąć będziemy wzdłuż górzystych zachodnich wybrzeży Spitsbergenu. Zegnamy się z pięknymi fiordami: Isfiordem, Bellsundem i Hornsundem. Na moment zawiniemy jeszcze do Polskiej Stacji Polarnej nad Zatoką Białego Niedźwiedzia. Po minięciu przylądka Sörkapp czeka nas ponad 500 mil żeglugi po Morzu Barentsa zanim dotrzemy do północnych brzegów Norwegii. Po drodze mijając będziemy Wyspę Niedźwiedzia nazwaną przez Centkiewiczów „wyspą mgieł i wichrów”. Po pięciu dniach żeglugi dotrzemy do archipelagu wysp Lofotów. Urzekające krajobrazy norweskich fiordów, urocze kolorowe norweskie miasteczka, orki, wieloryby, to tylko niektóre z atrakcji, którymi przywita nas Kontynent Europejski.

Termin: 11-23 sierpnia - 12 dni wraz z przelotem
Maksymalna liczba osób: 8 + 2 osoby obsługi jachtu
Trasa: Longyearbyen - Hornsund - Wyspa Niedźwiedzia - Narvik.



KOORDYNATORZY EKSPEDYCJI

Piotr Kuźniar

doświadczenie polarne i żeglarskie:

Wyspy Owcze (1988)
fiordy Norwegii (2000)
rejs dookoła Europy (2001)
Lofoty, Spitsbergen (2002)
rejs na Jan Mayen i do brzegów Grenlandii (2003)
Antarktyda, Georgia Południowa, Cape Horn (2005)
Spitsbergen (2006)

Kapitan jachtowy od 1990 r., pletwonurek, przyrodnik.
Współwłaściciel firmy Selma Expeditions Sp. z o.o.

Jerzy A. Kosz

doświadczenie polarne i żeglarskie:

Jako skipper przepłynął ponad 50 000 mil morskich po wodach atlantyckich i pacyficznych. Żeglował zarówno po Morzu Grenlandzkim i w Cieśninie Drake'a, jak i wielokrotnie po Karaibach i Morzu Śródziemnym. Uczestnik rekordowego przejścia Atlantyku na maxi-yacht Łódka Bols w 2000 r.

Kapitan jachtowy, instruktor żeglarstwa.
Współwłaściciel firmy Selma Expeditions Sp. z o.o.

Krzysztof Michalski

doświadczenie polarne:

XXII roczna wyprawa PAN do Hornsundu (1999/2000)
Ekspedycja narciarska - Longyearbyen - Hornsund - Longyearbyen (2002)
Ekspedycja paleomagnetyczna - Hornsund (Polakkfjellet) (lato 2002)
Ekspedycja paleomagnetyczna - Hornsund (Sorkapp) (lato 2004)
The Autumn Vagabound Expedition 2004 (Hornsund - Calypsobyen) (lato 2004)
Ekspedycja Fram (wiosna 2006)
Projekt Wijdefjord (lato 2006)

Geolog, geofizyk, polarnik, górzysta.
Założyciel i pracownik firmy Narval - ekspedycje polarne.